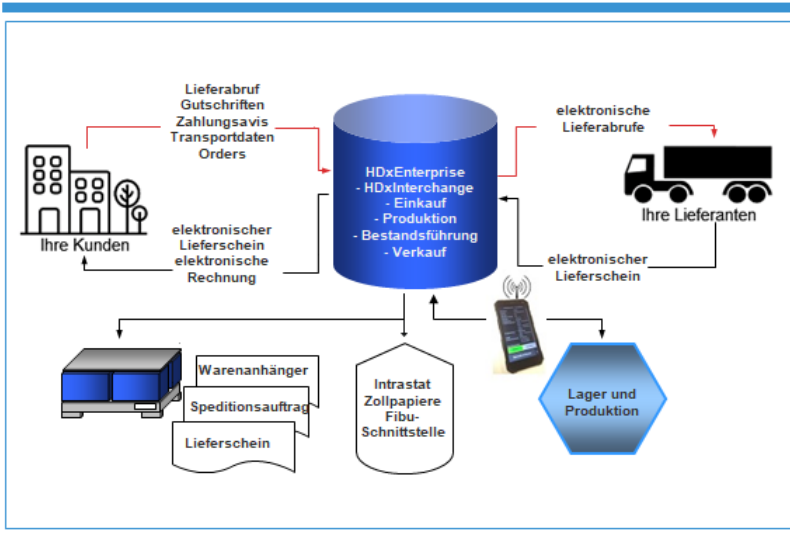


HDxEnterprise

Die flexible Lösung,

denn **HDxEnterprise** ist ein komplexes Steuerungssystem mit Automotive-Spezifika zur Optimierung aller Unternehmensabläufe wie Einkauf, Produktion, Produktionsplanung, Verkauf, Bestandsführung und elektronischer Datenübertragung.

Um den **elektronischen Datenaustausch** mit den Kunden zu gewährleisten, arbeitet **HDxEnterprise** mit **Odette MC** bzw. **!MC5** zusammen.



Ein innovatives Produkt mit überzeugenden Leistungsmerkmalen

HDxEnterprise basiert auf einer SQL-Datenbank und ist flexibel an die Bedürfnisse der Nutzer anpassbar. Dazu gehört unter anderem eine individuelle Gestaltung der Eingabemasken (Reihenfolge der Felder, ein- und ausblenden, Farben, benutzerdefinierte Felder, Nachschlagfelder, Fixierung, Sortierung, Feldvergleiche...). Neben diversen Standardauswertungen können beliebig viele unternehmensspezifische Auswertungen integriert werden, ohne ein Softwareupdate zu bedingen. Weiterführende Bearbeitungen sind durch unkompliziertes Kopieren der Daten nach Excel möglich.

Nützliche Funktionen

- **Intuitiv bedienbare Anwenderoberfläche** ermöglicht eine leichte Bedienbarkeit und Optimierung der Arbeit
- **Objekthistorie** zur bedarfsgerechten Protokollierung von Änderungen, Druckvorgängen etc.
- **Diverse Prüfungen** und individuelle Farbsteuerungen zur Fehlervermeidung
- **Flexible Anpassung der Eingabemasken** zur Laufzeit, Übernahme von Einstellungen beliebiger Nutzer
- **Datenaustausch** von VDA-, EDIFACT- und ODETTE-Nachrichten mittels !MC5 bzw. Odette MC
- **Vielzahl von Versandpapieren** genormt oder firmenspezifisch z.B. Warenanhänger GLT, KLT, Master-, Mischlabel, GTL, Warenbegleitschein DFÜ, Speditionsauftrag, CMR-Frachtbrief, Transport- und Sendungsbelege



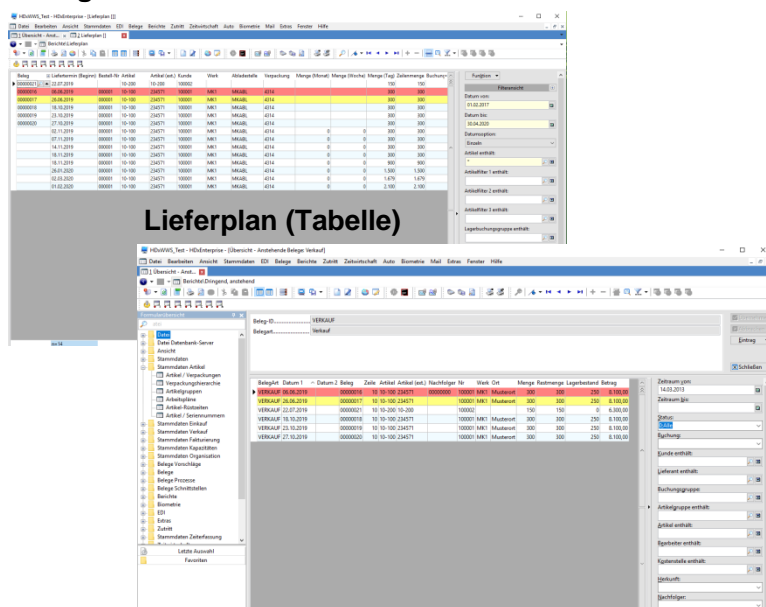
Wissen, was zu tun ist

Eines der wichtigsten Instrumente des Systems ist die Dringend-Übersicht. Aufgeteilt in die einzelnen Arbeitsbereiche der Nutzer sieht man hier, was aktuell zu tun ist. Welche Lieferungen, Rechnungen etc. sind zu erstellen? Insgesamt 25 dringende Ansichten aus den Bereichen Einkauf, Verkauf, Produktion, Fremdfertigung, Warenprüfung stehen zur Verfügung.

Es handelt sich hier aber nicht um eine reine Übersicht, sondern ein zentrales Werkzeug zur Erstellung der benötigten Belege (Einzelbelege, Sammelbelege). Eine Farbsteuerung zeigt dabei auch optisch an, welche Aufgaben bereits überfällig, heute fällig oder noch in der Zukunft liegen.

Filtern, sortieren, Spalten ein-, ausblenden und umsordern sowie Summen etc. einblenden, sind die wesentlichen Werkzeuge der Nutzer.

Dringend anstehend



The screenshot displays a software window titled 'Lieferplan (Tabelle)'. It features a table with columns for 'Datum', 'Menge', 'Artikel', 'Menge (Einheit)', 'Menge (Stück)', 'Menge (kg)', 'Menge (Liter)', 'Menge (m³)', 'Menge (m²)', 'Menge (m)', 'Menge (cm)', 'Menge (mm)', 'Menge (µm)', 'Menge (nm)'. The table contains several rows of data, with some cells highlighted in red. Below the table, there are various filters and options for sorting and displaying the data.

Besonderes Augenmerk liegt dabei auf der Ermittlung der korrekten Lieferbedarfe, die aufgrund täglich neuer Lieferabrufe stetigen Änderungen unterliegen. Intelligente Berechnungen und Steuerungsmöglichkeiten sorgen dafür, dass hier immer die tatsächlichen Bedarfe für die Lieferung vorgeschlagen werden.

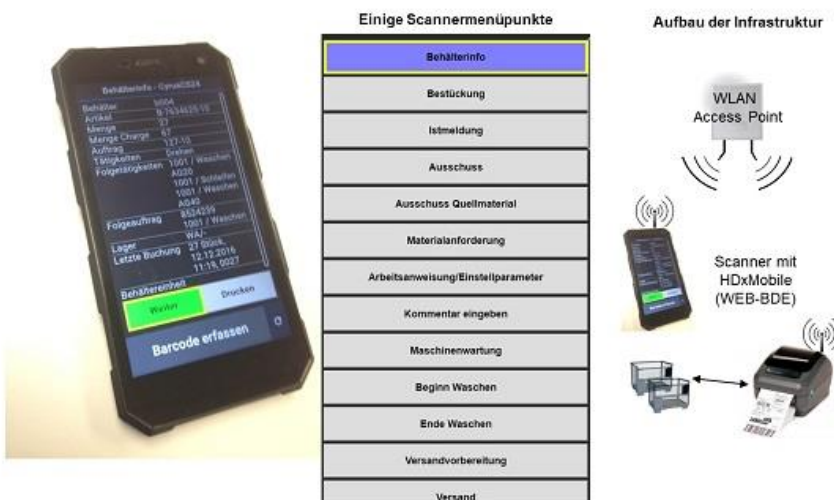
Nützliche Funktionen

- **Automatische Integration** und Verarbeitung von eingehenden Nachrichten sowie Erzeugung von ausgehenden Nachrichten (EDI-Simulation zur Bearbeitung von nicht zugeordneten Stammdaten)
- **Erstellung von Lieferplänen** pro Artikel oder Kunde
- **Hinterlegung von kundenspezifischen Daten** externe Artikelnummern, Werke, Abladestellen
- **Schnittstelle** zu diversen Finanzbuchhaltungsprogrammen (VARIAL, DATEV...)
- **Zusatzmodule** Jederzeit mögliche Erweiterung
- **Listendruck in individueller Formatierung** (Reihenfolge, Filteranzeige, Farbe,...)



Mobile Betriebsdatenerfassung

Die mobile Datenerfassung ist ein wesentlicher Faktor, um schnell und zuverlässig exakte Daten zu bekommen. Mit der Android-basierenden Lösung HDxWebDevice können individuelle Abläufe in Echtzeit erfasst und an das Datenbanksystem zurückgemeldet werden.



Die Applikation läuft auf allen gängigen Android-Geräten und ist durch die moderne Oberfläche leicht zu erlernen. Dabei können Einsteigergeräte mit einfacher Kameraerfassung sowohl als auch Profi-Geräte mit Longrange-Scans verwendet werden.

Technologien

- 1-D / 2-D Barcode-Erfassung per Kamera-Scan
- 1-D / 2-D Barcode-Erfassung per Laser-Scan
- Dynamische Web-Oberflächen für spezielle Eingaben



Basispaket

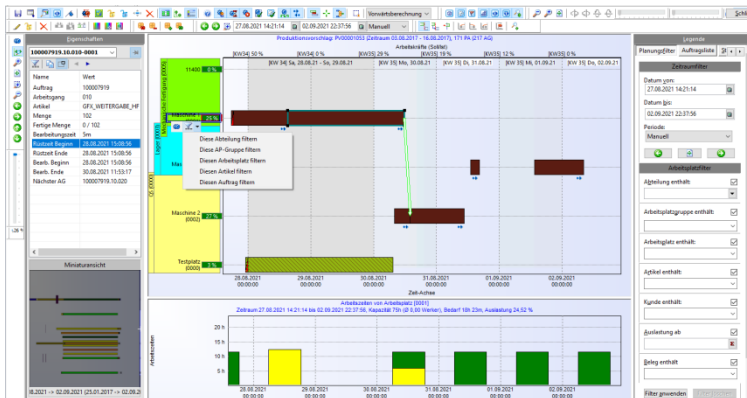
- **Stammdaten**
 - Artikel mit Stücklisten
 - Verpackungshierarchie
 - Externe Artikelnummern
 - Serien-/Chargennummern...
- **Einkauf**
 - Lieferanten
 - Liefer- und Rechnungsanschriften
 - Bestellanfragen
 - Bestellungen
 - EK-Lieferscheine
 - EK-Rechnungen...
- **Verkauf**
 - Kunden
 - Liefer- und Rechnungsanschriften
 - Angebote
 - Aufträge
 - Lieferscheine
 - Rechnungen
- **Produktion**
 - Fertigungsaufträge
 - Fremdfertigung
 - Verbrauchsbuchungen manuell oder automatisch anhand der Stückliste
 - Fertigmeldungen...
- **Bestandsführung**
 - Umlagerung
 - Warenprüfung
 - Inventur...



Zusatzmodule

Durch eine Vielzahl an Zusatzmodulen kann HDxEnterprise optimal ergänzt werden.

- **Lieferabrufanalyse**
- **Preiskalkulation**
- **Jahresplanung** als losgelöste Simulationsplanung
- **Produktions- und Einkaufsplanung**
- **Graphische Produktionsplanung**



- **BDE-Anbindung** zur zeitnahen Erfassung von Produktionszahlen, Bestandsveränderungen mit individuellen Erfassungsabläufen
- **Werkzeugverwaltung** zur Integration von Werkzeugdaten in Produktionsabläufe
- **QS-Modul und QS-Reklamation**
- **Behältermanagement** um den Behälterkreislauf durchgängig nachzuvollziehen
- **Telefonie, Fax-Modul**
- **MTZ-Modul** zur schnellen Erfassung von nachträglichen Preisänderungen
- **Externe Dienstleister** mit Rechnungsvorlage aus Ein- und Abgangsmeldungen des Externen Dienstleisters
- **Etikettendruck** zum Designen und Druck von Etiketten auf Zebdruckern aus beliebigen Formularen heraus
- **Mehrsprachigkeit, Intrastatmeldung, FMEA, Verpackungsmodul, Lieferabrufanalyse, Zeiterfassung,...**

Systemvoraussetzungen

- **Datenbank**
 - Microsoft®-SQL-Server 2012 oder besser
- **Server**
 - Mind. 2,5-GHz-Prozessor oder besser
 - Betriebssystem ab Windows 2012 Server oder aktueller
 - 8 GB RAM (oder mehr je nach Anforderung)
 - Platten: min SAS 15k (besser SSD), Raid-System oder Storage Lösung, Platz entsprechend der Größe der Datenbanken + System
 - Netzwerk TCP/IP-Protokoll
- **Arbeitsstationen**
 - 1-GHz-Prozessor oder höher mit 32 Bit (x86) oder 64 Bit (x64))
 - Aktuelles Windows-Betriebssystem
 - 4 GB RAM
 - Microsoft Data Access Components MDAC v2.8 (oder höher)
 - Netzwerk TCP/IP-Protokoll
 - Extra GPU bei Verwendung der graf. Planung empfohlen

